

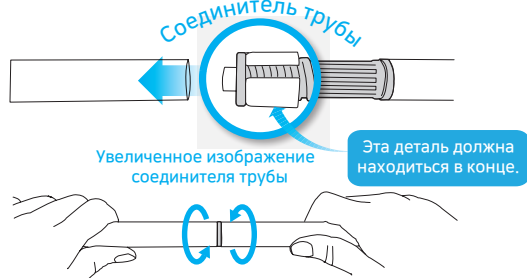
Многофункциональная система сушки белья (II).

Модели BSH2727-(270), BSH2732-(320), BSH2737-(370), BSH2747-(470), BSH2757-(570) Рабочая нагрузка 10 кг/м

Комплектация Фиксирующая резиновая пластина (большая 8 шт., маленькая 8 шт., шплинт 8 шт.);
 Вертикальная опора 2 комплекта (прижимная труба 2 шт., соединительные трубы, соединители для труб);
 Комплект подвесной стойки 2 (прижимная труба 2 шт., соединительные патрубки, соединители), U-образный держатель 4 шт.

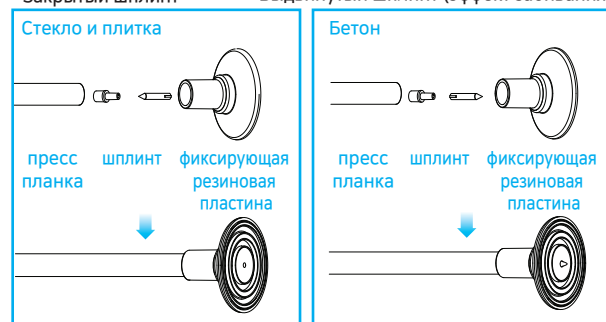
Как собрать планку

- Соедините соединительную трубу с трубным соединителем, как показано ниже.



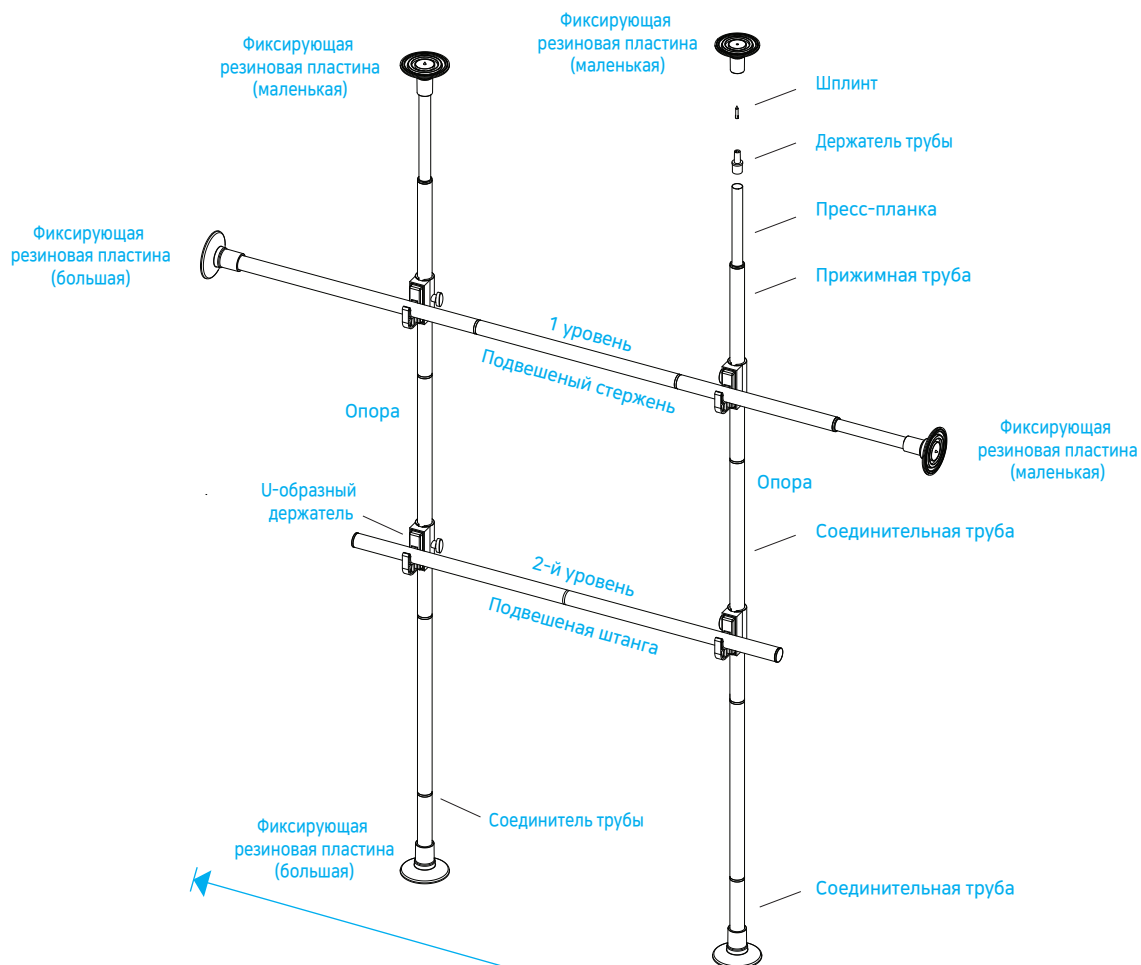
Как использовать пресс-планку и шплинт

- Закрытый шплинт - Выдвинутый шплинт (эффект забивания)



Конфигурация продукта / Диапазон использования

- Компоненты продукта, детали и диапазон использования

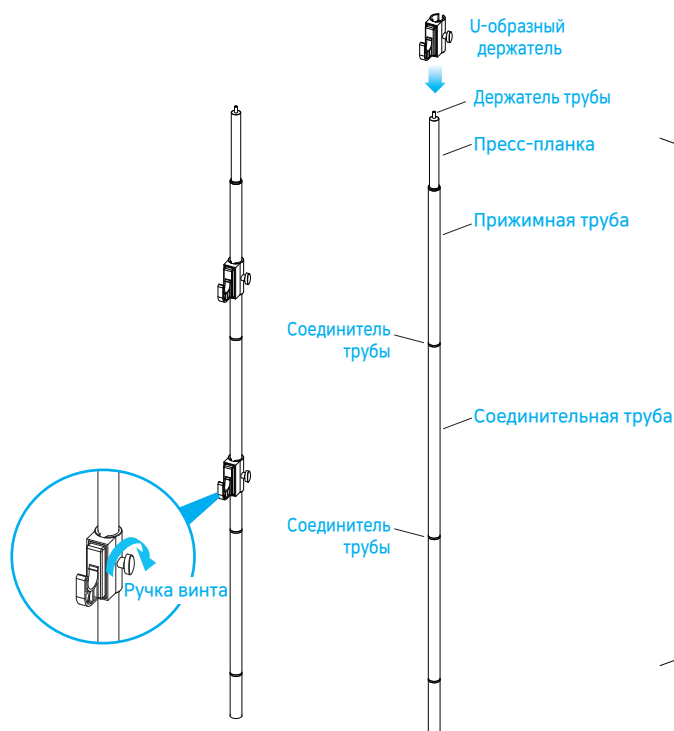


BSH2727- (100): ~ Макс. 270 см
 BSH2732- (120): ~ Макс. 320 см
 BSH2737- (150): ~ Макс. 370 см
 BSH2747- (180): ~ Макс. 470 см
 BSH2757- (200): ~ Макс. 570 см

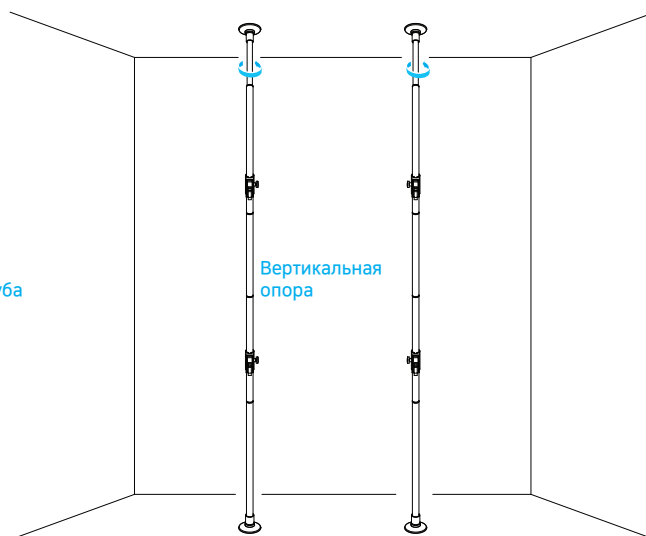
Продолжение на обороте →

Как установить

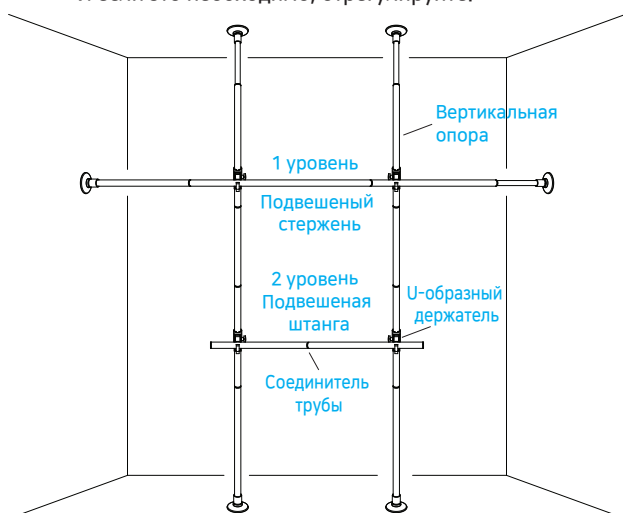
- 1** - Вставьте два U-образных держателя в каждую собранную вертикальную стойку и временно закрепите их в соответствующих положениях винтами ручки.



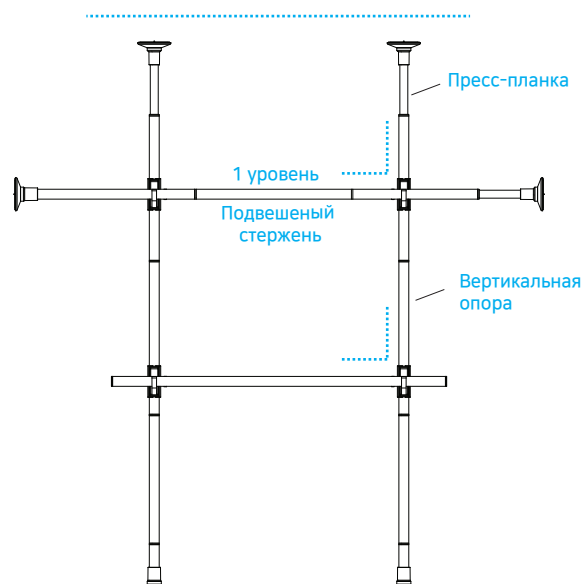
- 2** - После установки монтажного положения вставьте неподвижные резиновые пластины (большие) в нижний конец вертикальной стойки и вставьте неподвижные резиновые пластины (малые) в верхний конец планки пресса и поверните против часовой стрелки, чтобы временно закрепить на потолке.



- 3** - Поместите вешалки 1-го и 2-го уровня на каждый U-образный держатель, закрепите их на вертикальном столбе и отрегулируйте.
 - Проверьте расстояния между вертикальными стойками и задней стеной, а затем закрепите.
 - Проверьте высоту / расстояние между стойкой подвески и штангой подвески.
 И если это необходимо, отрегулируйте.



- 4** - После регулировки зазора по вертикали и горизонтали каждой части надежно зафиксируйте штангу, повернув пресс-планку против часовой стрелки.



Будьте осторожны при установке и использовании

- Установите и используйте этот продукт надлежащим образом в соответствии с данным руководством.
- Относительно установки и модификации, кроме данного руководства. Мы не несем ответственности за любые сбои или несчастные случаи, возникшие при использовании.
- Не размещайте сверху хрупкие изделия.
- Не позволяйте детям висеть на сушилке.

- Регулярно затягивайте пресс-планку с интервалом в один месяц, чтобы использовать его более безопасно.
- Если стержень (SUS201) подвергается длительному воздействию соли или загрязняющих веществ, это может вызвать коррозию.
- После установки протрите влажной тряпкой следы рук и другие загрязнения перед использованием.
- Если протирать сухой тряпкой один-два раза в месяц, изделие всегда будет как новое.