

# Многофункциональная система сушки белья

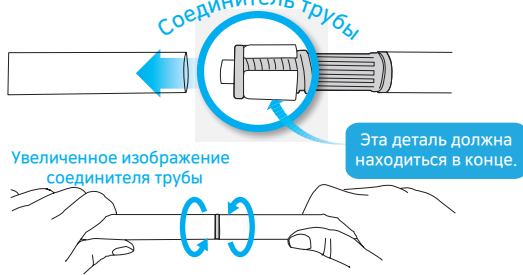
**Модели** SJH2710-(100), SJH2712-(120), SJH2715-(150), SJH2718-(180)

**Рабочая нагрузка** 10 кг/м

**Комплектация** Фиксирующая резиновая пластина (большая 2 шт., маленькая 2 шт., шплинт 4 шт.), 2 комплекта штанг (прижимная труба 2 шт., соединительные трубки, соединители труб), подвесной стержень (соединительные трубы, трубные соединения, заглушки), U-образный держатель 4 шт.

## Как собрать планку

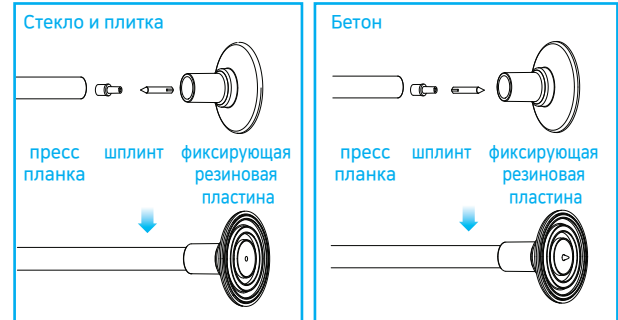
- Соедините соединительную трубу с трубным соединителем, как показано ниже.



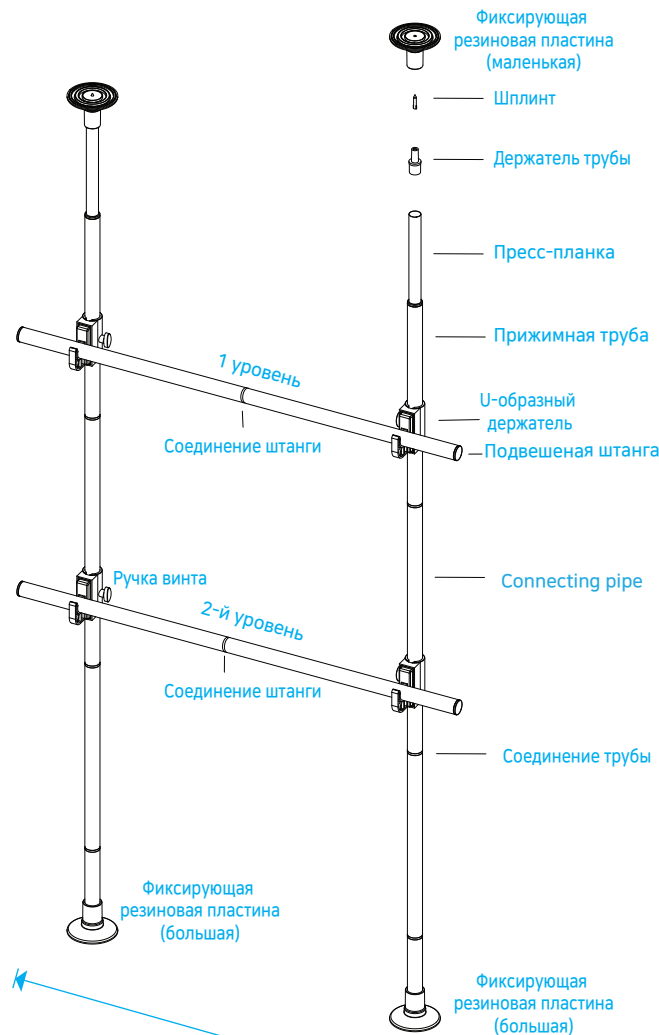
## Как использовать пресс-планку и шплинт

- Закрытый шплинт

- Выдвинутый шплинт (эффект забивания)



## Конфигурация продукта

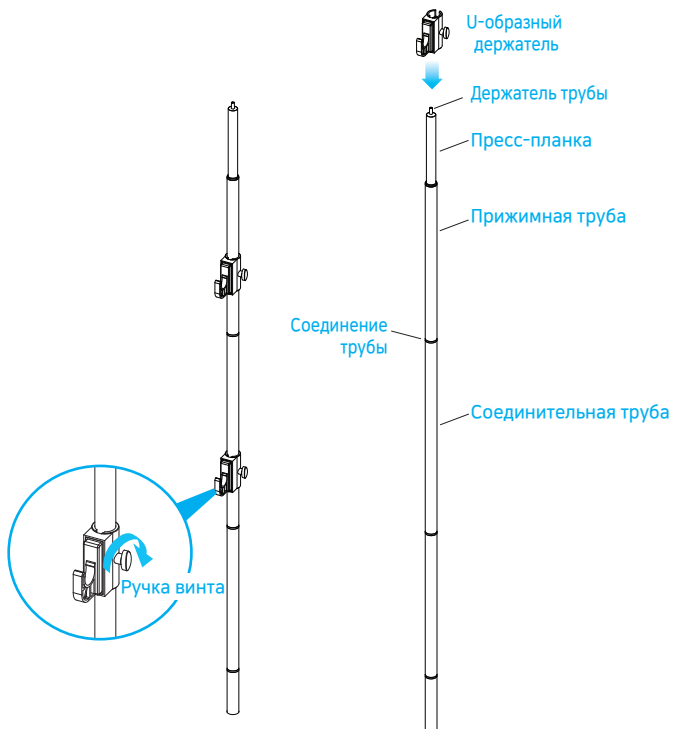


SJH2710-(100) : 100 см  
 SJH2712-(120) : 120 см  
 SJH2715-(150) : 150 см  
 SJH2718-(180) : 180 см

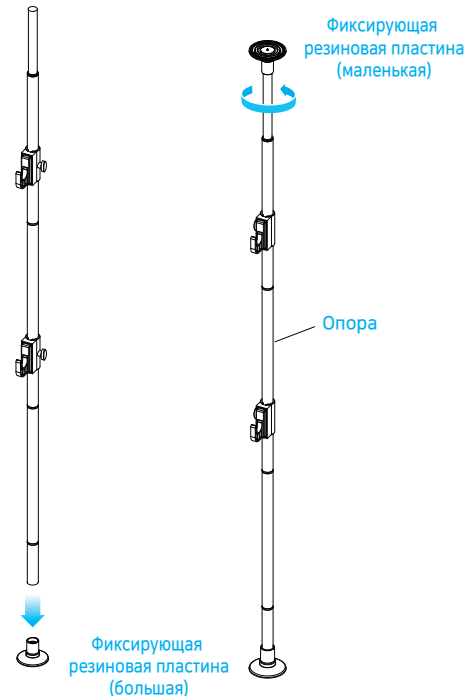
Продолжение на обороте →

## Как установить

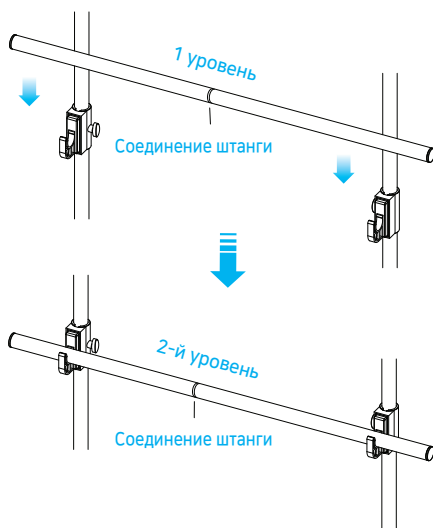
- 1** - Вставьте два U-образных держателя в каждую собранную вертикальную стойку и временно закрепите их в соответствующих положениях винтами ручки.



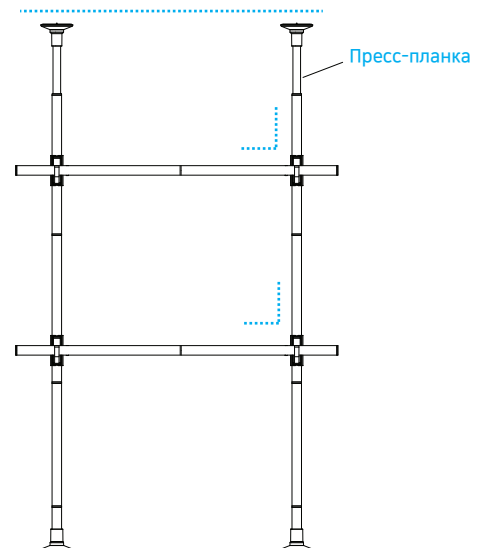
- 2** - После установки монтажного положения вставьте неподвижные резиновые пластины (большие) в нижний конец вертикальной стойки и вставьте неподвижные резиновые пластины (малые) в верхний конец планки пресса и поверните против часовой стрелки, чтобы временно закрепить на потолке.



- 3** - Проверьте расстояние между вертикальными стойками и задней стенкой. Поместите 1-ю и 2-ю штанги на каждый U-образный держатель и нажмите на них сверху, чтобы зафиксировать.



- 4** - После регулировки зазора по вертикали и горизонтали каждой части надежно зафиксируйте штангу, повернув пресс-планку против часовой стрелки.



### Установка и меры предосторожности

- Установите и используйте этот продукт надлежащим образом в соответствии с данным руководством.
- При установке продукта держитесь горизонтально и вертикально.
- Относительно установки и модификации, кроме данного руководства мы не несем ответственности за какие-либо сбои или аварии, возникшие при использовании.
- Нагрузка на каждую полку не более 10 кг.
- Не крадмещайте сверху хрупкие изделия.

- Регулярно затягивайте пресс-планку с интервалом в один месяц, чтобы использовать его более безопасно.
- Если стержень (SUS201) подвергается длительному воздействию соли или загрязняющих веществ, это может вызвать коррозию.
- После установки протрите влажной тряпкой следы рук и другие загрязнения перед использованием.
- Если протирать сухой тряпкой один-два раза в месяц, изделие всегда мбудет как новое.